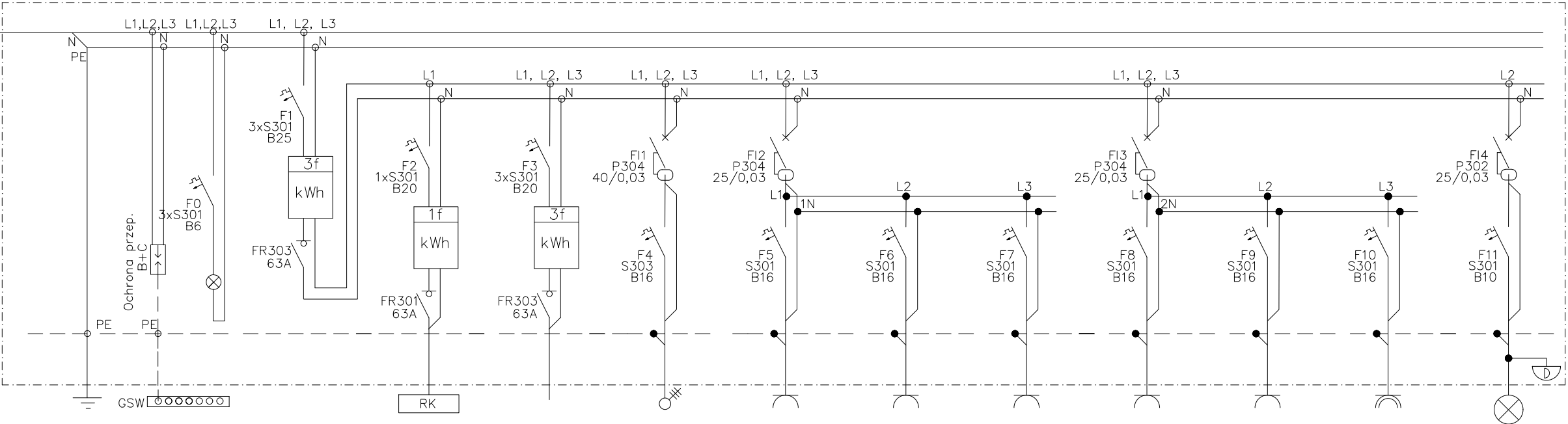


proj. kabel YKY 4x10 mm2
kierunek zaciski prądowe przewodów przy
konstrukcji wsporczej

Proj. rozdzielnica główna RG1+TL1 (A) - Leśniczy



Numer obwodu			RG1/1	RG1/2	RG1/3	RG1/4	RG1/5	RG1/6	RG1/7	RG1/8	RG1/9	RG1/10
Prąd		24,9A	18,0A	15,0A	12,4 A	9,2 A	9,2 A	9,2 A	9,2 A	9,2 A	9,2 A	4,6 A
Moc		16,0 kW	4 kW	9,5 kW	8 kW	2 kW	2 kW	2 kW	2 kW	2 kW	2 kW	1,0 kW
Przewód		YDY 5x10 mm2	YDY 3x4 mm2	1x2h. kabel (do przedłużenia)	YDY 5x2,5 mm2	YDY 3x2,5 mm2	YDY 3x2,5 mm2	YDY 3x2,5 mm2	YDY 3x2,5 mm2	YDY 3x2,5 mm2	YDY 3x2,5 mm2	YDY 3(4)x1,5 mm2
Opis	Ogranicznik przepięć B+C Sygnalizacja obecności napięcia	licznik nr 46881066 (przeniesiony w nową lokalizację)	Podlicznik dla biurowca (przebieg istniejący zasilający)	Podlicznik dla garażu (2d pom. pompy ciepła)	Pompa ciepła (4a przedpokój, 6a pokój)	Gniazda ogólnego przeznaczenia (1,5a przedpokój, 6a pokój)	Gniazdo ogólnego przeznaczenia + okap (3a kuchnia)	Gniazda ogólnego przeznaczenia (4a pokój)	Gniazda ogólnego przeznaczenia (1,3a pokój, 1,4a pokój, 1,5a pokój)	Gniazdo ogólnego przeznaczenia (1,6a pokój, 1,2a łazienka)	Gniazdo dedykowane - pralka	Oświetlenie ogólnego przeznaczenia

INWESTOR: NADLEŚNICTWO SZUBIN
ADRES INWESTORA:
ADRES INWESTYCJI: LEŚNICTWO KĄPIE 24, działka nr 3242/3

Jednostka Projektowa:
JAKSET
BIURO BUDOWLANE
Jolanta Wróblewska
89-200 Szubin
ul.M.Konopnickiej 30/2
tel. 691-974-387

REMONT I PRZEBUDOWA ISTNIEJĄCEGO
BUDYNKU MIESZKALNEGO LEŚNICZÓWKI

Nazwa rysunku

SCHEMAT RG1+TL1 (A) - Leśniczy

Funkcja	Imię i nazwisko	Specjalność/Nr uprawnień	Podpis
Projektant	mgr inż. Damian Jakubowski	Elektryczna nr KUP/0103/PBE/16	
Sprawdził			
Data projektu	styczeń 2021 r.	Skala rysunku	-:- Nr rysunku 3